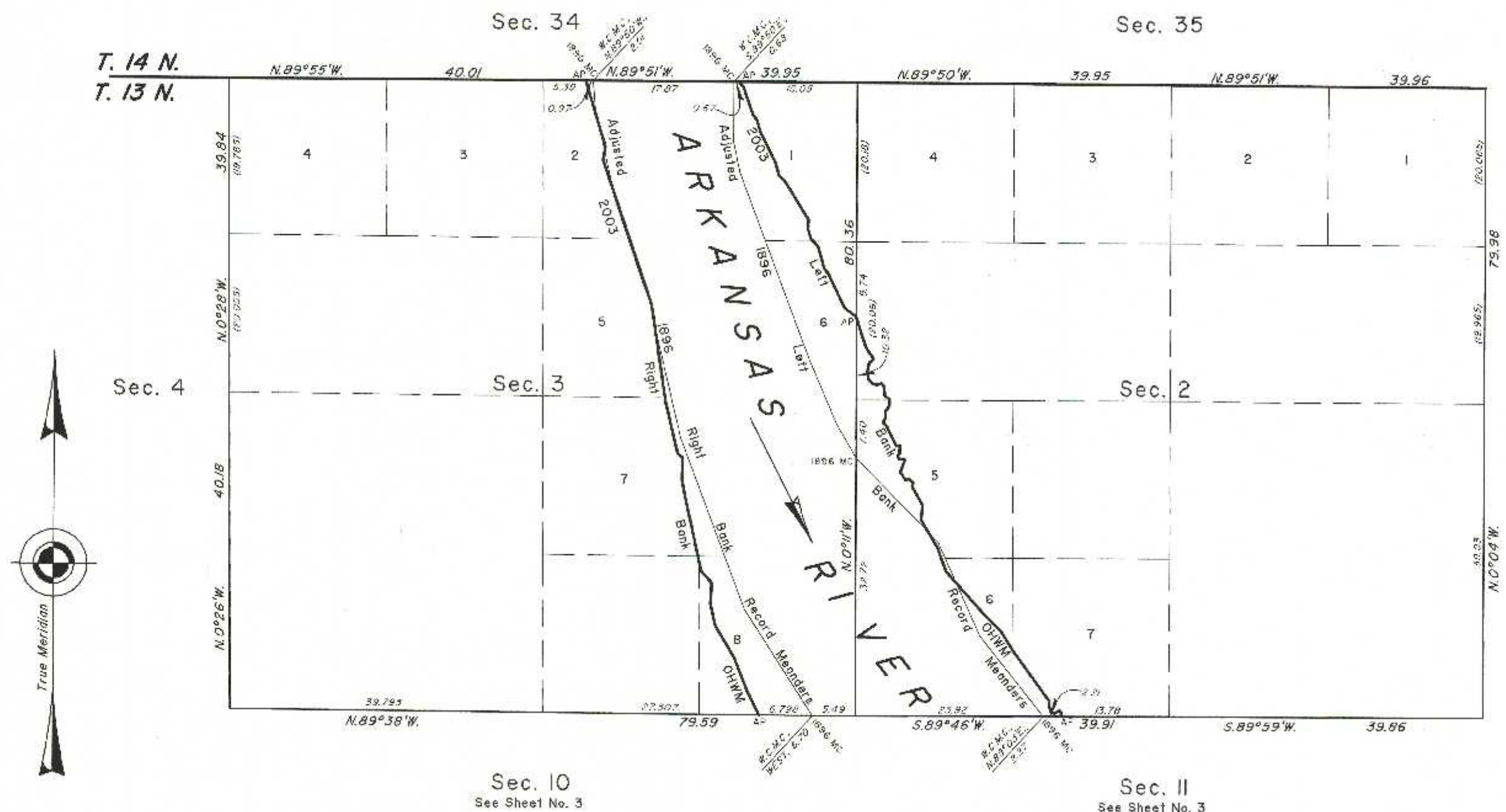
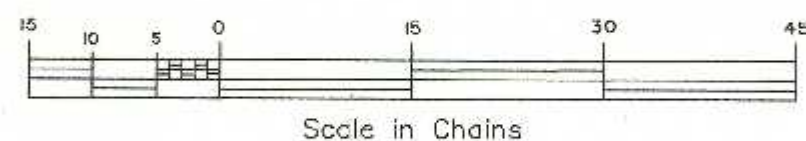


TOWNSHIP 13 NORTH, RANGE 19 EAST, OF THE INDIAN MERIDIAN, OKLAHOMA
DEPENDENT RESURVEY AND SURVEY



2003 Arkansas Riverbed in Section 2	2003 Arkansas Riverbed in Section 3
Claim Area ± 52.68 Acres	Claim Area ± 170.45 Acres
1897 Arkansas Riverbed Claim Area ± 0.24 Acres	1897 Arkansas Riverbed Claim Area ± 0.28 Acres



2003 Arkansas River
in Sections 2 and 3
Left Bank OHWM as Digitized

From AP, sections 2 and 11, at
2003 Left Bank OHWM,
thence upstream in section 2;

- N.12°08'E. 0.36
- N.22°49'W. 0.47
- S.65°43'W. 0.84
- N.57°38'W. 0.57
- N. 6°37'W. 1.28
- N.36°07'W. 7.80
- N.32°14'W. 3.02
- N.45°56'W. 2.91
- N.41°52'W. 7.32
- N.20°35'W. 3.19
- N.30°42'W. 4.07
- N. 3°35'E. 1.93
- N.29°24'W. 2.68
- N.17°31'E. 0.53
- N.50°43'W. 0.73
- S.70°14'W. 0.46
- N.33°36'W. 1.18
- N.19°42'E. 1.70
- N.86°03'W. 0.72
- N.38°16'W. 0.36
- N.28°15'E. 0.56
- N. 2°36'E. 0.96
- S.82°48'W. 0.51
- N.26°18'W. 2.77
- N.45°32'W. 0.68
- N.29°15'E. 0.67
- N. 0°19'E. 0.92
- N.40°57'E. 0.78
- N. 1°24'E. 0.83
- N.51°54'W. 0.77
- N. 7°24'W. 1.24
- N.39°44'W. 0.49
- S.87°06'W. 0.65
- N.74°37'W. 0.55
- N.40°50'W. 0.70
- N.12°09'W. 0.91
- N. 2°55'E. 0.71
- N.20°03'E. 0.66
- N.51°22'E. 0.69
- N.35°39'W. 1.77
- N.18°10'W. 3.86

AP sections 2 and 3

- N.18°10'W. 0.31
- N.54°42'W. 1.79
- N.25°33'W. 4.81
- N.39°36'W. 0.91
- N.15°36'W. 2.79
- N.41°28'W. 1.40
- N.17°37'W. 1.22
- N.2°52'E. 1.21
- N.31°53'W. 5.40
- N.42°34'W. 1.42
- N.15°08'W. 1.65
- N.26°19'W. 4.51
- N.16°20'W. 1.34
- N.35°10'W. 1.01
- N.19°10'W. 3.56
- N.37°52'W. 0.94

AP sections 3 and 34

2003 Arkansas River
in Section 3
Right Bank OHWM as Digitized

From AP, sections 3 and 10, at
2003 Right Bank OHWM,
thence upstream in section 3;

- N.26°35'W. 3.31
- N.21°33'W. 4.65
- N.30°58'W. 4.66
- N.13°37'W. 2.87
- N. 3°04'E. 2.65
- N.41°22'W. 2.04
- N.12°26'W. 9.87
- N.11°32'W. 1.90
- N. 1°08'E. 2.83
- N.46°20'W. 0.86
- N.13°40'W. 6.70
- N. 8°31'W. 12.51
- N.19°03'W. 19.35
- N.12°03'E. 1.65
- N.17°02'W. 8.81

AP sections 3 and 34

Adjusted 1896
Right Bank
Record Meanders

From the 1896 MC, sections 3
and 10 thence;

- N.32°57'W. 6.61
- Historic Bank
- N.32°57'W. 9.49
- N.20°46'W. 23.12
- N.13°33'W. 12.06
- N.11°04'W. 5.02
- N.20°46'W. 4.02
- N.18°47'W. 10.05
- N.12°48'W. 12.06
- N. 4°21'W. 3.61

1896 Me Secs. 3 and 34

Adjusted 1896
Left Bank
Record Meanders

From the 1896 MC, sections 2
and 11 thence;

- N.38°42'W. 13.05
- N.24°31'W. 13.06
- N.44°41'W. 5.59
- Historic Bank
- N.44°41'W. 9.27
- 1896 Me Secs. 2 and 3
- N.30°05'W. 5.02
- N.23°07'W. 9.04
- N.20°53'W. 26.12
- N.12°10'W. 1.02
- N. 0°02'E. 1.40
- Historic Bank
- N. 0°02'E. 6.22

1896 Me Secs. 3 and 34

Reference should be made to sheet No. 1 for survey
and disclaimer information.

UNITED STATES DEPARTMENT OF THE INTERIOR
BUREAU OF LAND MANAGEMENT

Sante Fe, New Mexico April 20, 2012

This plat is strictly conformable to the approved
field notes, and the survey, having been correctly
executed in accordance with the requirements of
law and the regulations of this Bureau, is hereby
accepted.

For the Director

Chief Cadastral Surveyor for New Mexico